

РСФСР

Министерство жилищно-коммунального хозяйства

КОПИЯ ВЕРНА

ИНВЕНТАРИЗАТОР *А.И.*

27 04 92

Волгореченское бюро технической инвентаризации

# Технический паспорт

на здание База ЖКО  
(назначение нежилого строения)

Верхняя база ОАО "РСЛ ТПК КГРЭС"  
44:32:00:00000:54

район \_\_\_\_\_

город (пос.) Волгореченск

улица (пер.) ул. Садовая, 1

квартал № \_\_\_\_\_

инвентарный № 54

Форма технического паспорта утверждена приказом МЖКХ РСФСР от 29 декабря 1971 г. № 576



of business systems

1. 4. 16

650



# IV. Общие сведения

Назначение ЖКО

Использование ЖКО

Количество мест (мощность) \_\_\_\_\_

а) \_\_\_\_\_

б) \_\_\_\_\_

в) \_\_\_\_\_

г) \_\_\_\_\_

## V. Исчисление площадей и объемов здания и его частей (подвалов, построек и т. п.)

Литера по плану	Наименование здания и его частей	Формулы для подсчета площадей по наружному обмеру	Площадь [м <sup>2</sup> ]	Высота (м)	Объем	Фундамент
А	Основное крыло	18,03 x 18,55	334,5	3,50	1171	а) Стен
		12,44 x 18,55	230,9	6,40	1516	б) Перекрытия
						в) Чердак
						г) Межд. настилы
						д) Крыша
						е) Пол
						ж) Проемы
						з) Вентиляторы
						и) Сан. и электротехн. устройства
						к) Прочие



# VI. Описание конструктивных элементов здания и определение износа

Год постройки 1982 Число этажей 1-й  
капитальности 1 Вид внутренней отделки простая

Наименование конструктивных элементов	Описание конструктивных элементов (материал, конструкция, отделка и прочее)	Техническое состояние (осадки, трещины, гниль и т. п.)	Удельный вес по таблице	Поправки к удельному весу в %	Удельный вес конструктивного элем. с поправ.	износ в %	% износа к строению гр. 7хгр. 8 100	ед. изм. износ в %	
								элемента	к строению
Фундаменты	ж/бетонный монолит	по сроку службы	9		9	16	1.44	20	21.8
Стены и их наружная отделка	кирпич		11		11	14	1.98	15	2.17
Перегородки	кирпич m = 0,5 кирп.	трещины в швах сопряжений	3		3	10	0.3	15	0.45
Чердачное	ж/бетонные плиты		10		10	10	1.0	15	1.5
Междуэтажные									
Надподвальное									
Крыша	ж/криволинейная		4		4	10	0.4	10	0.40
Полы	деревянные; линолеум оставшиеся с сам. уз. - линолеум; линолеум, оклейка - цемент. стяжка - мозаичные		1		1	20	1.6	10	0.8
Оконные	стеклянные, окрашенные	трещины, переломы рамы	10		10	20	2.0	25	5.0
Дверные	деревянные, окрашенные	сгнившие, неплотный прилегание							
Внутренняя отделка	масл. краска		1		1	20	0.2	20	1.60
Отопление		горючая смесь	5.6	0.2	5.8	38	2.2	40	2.32
Водопровод									
Канализация									
Гор. водоснаб.									
Ванны									
Электроосвещ.									
Радио									
Телефон			3.7		3.7	38	1.4	40	1.48
Вентиляция									
Лифты									
Вход, лестница			9		9	10	0.9	20	2
Прочие работы			11.2		11.2	10	1.12	20	2

Итого 100 100.2 16% 19.55

износа, приведенный к 100 по формуле:

$$\% \text{ износа} = \frac{\text{гр. 9} \times 100}{\text{удельный вес (гр. 7)}} = \frac{19.55 \times 100}{100.2} = 19.5\%$$



# VII. Описание конструктивных элементов основных пристроек и определение их износа

Литера . . . . . Год постройки . . . . . Число этажей . . . . .  
Группа капитальности . . . . . Вид внутренней отделки . . . . .

Группа капитальности			Вид внутренней отделки									
№ пп	Наименование конструктивных элементов		Описание конструктивных элементов (материал, конструкция, отделка и прочее)	Техническое состояние (осадки, трещины, гниль и т. п.)	Удельный вес по таблице	Поправки к удельному весу в %	Удельный вес конструктивного элем. с погр.	износ в %	% износа к строе-нию гр. 7хгр. 8	100	ед. изм.	Наименование элемента
1	Фундаменты											Фунд.
2	а) Стены и их наружная отделка											а) Ст.
	б) Перегородки											б) Пер.
3	Перекрытия	чердачное										Перекрытия
		междуэтажные										
		надподвальное										
4	Крыша											Крыш.
5	Полы											Полы
6	проемы	оконные										проемы
		дверные										
7	Внутренняя отделка											
8	сан. и электротехн. устройства	отопление										сан. и электротехн. устройства
		водопровод										
		канализация										
		гор. водоснаб.										
		ванны										
		электроосвещ.										
		радио										
		телефон										
9		вентиляция										
		лифты										
9	Прочие работы											
					Итого		100					

Итого 100  
% износа (гр. 9) x 100  
удельный вес (гр. 7)

% износа, приведенный к 100 по формуле:



# VIII. Описание конструктивных элементов основных пристроек и определение их износа

Материал . . . . . Год постройки . . . . . Число этажей . . . . .  
Группа капитальности . . . . . Вид внутренней отделки . . . . .

группа капитальности	ед. изм.	100	Наименование конструктивных элементов	Описание конструктивных элементов (материал, конструкция, отделка и прочее)	Техническое состояние (осадки, трещины, гниль и т. п.)	Удельный вес по таблице	Поправки к удельному весу в %	Удельный вес конструктивного элем. с поправ.	износ в %	износ в % по формуле: $\frac{\text{износ по табл. 7} \times \text{гр. 9}}{100}$	ед. изм. износ в %	
											элемент	к строению
			Фундаменты									
			а) Стены и их наружная отделка									
			б) Перегородки									
			Перекрытия									
			чердачное									
			междуэтажные									
			надподвальное									
			Крыша									
			Полы									
			проемы									
			оконные									
			дверные									
			Внутренняя отделка									
			отопление									
			водопровод									
			канализация									
			гор. водоснаб.									
			ванны									
			электроосвещ.									
			радио									
			телефон									
			вентиляция									
			лифты									
			Прочие работы									

Итого 100

износа, приведенный к 100 по формуле:

$$\frac{\% \text{ износа (гр. 9)} \times 100}{\text{удельный вес (гр. 7)}}$$



## IX. Техническое описание пристроек и других частей здания

[illegible][illegible]

**Х. Исчисление** восстановительной и действительной стоимости здания и его частей

Литера по плану	Наименование здания и его частей	№ сборника	№ таблицы	Измеритель	Стоимость измерения по таблице	поправки к стоимости (коэффициенты) на						стоимость измерител. с поправ.	количество объем — м <sup>3</sup> площадь — м <sup>2</sup>	восстан. стоимость в рублях	% износа	действит. стоимость в рублях
						удел. вес	груп. капи- тальн									
A	Основное строен.	4	50	м <sup>3</sup>	19,1	1,0							19,1	2681	57323 20 41058	4311



## ЯИНАД

[illegible]

## % ИЗНОСИ

[illegible]



## XI Ограждения и сооружения (замощения) на участке

[illegible]

ХИ. Общая стоимость (в руб.)

[illegible]

10 апреля 1998 г.

Исполнил

199 г.

Проверил:

199 г.

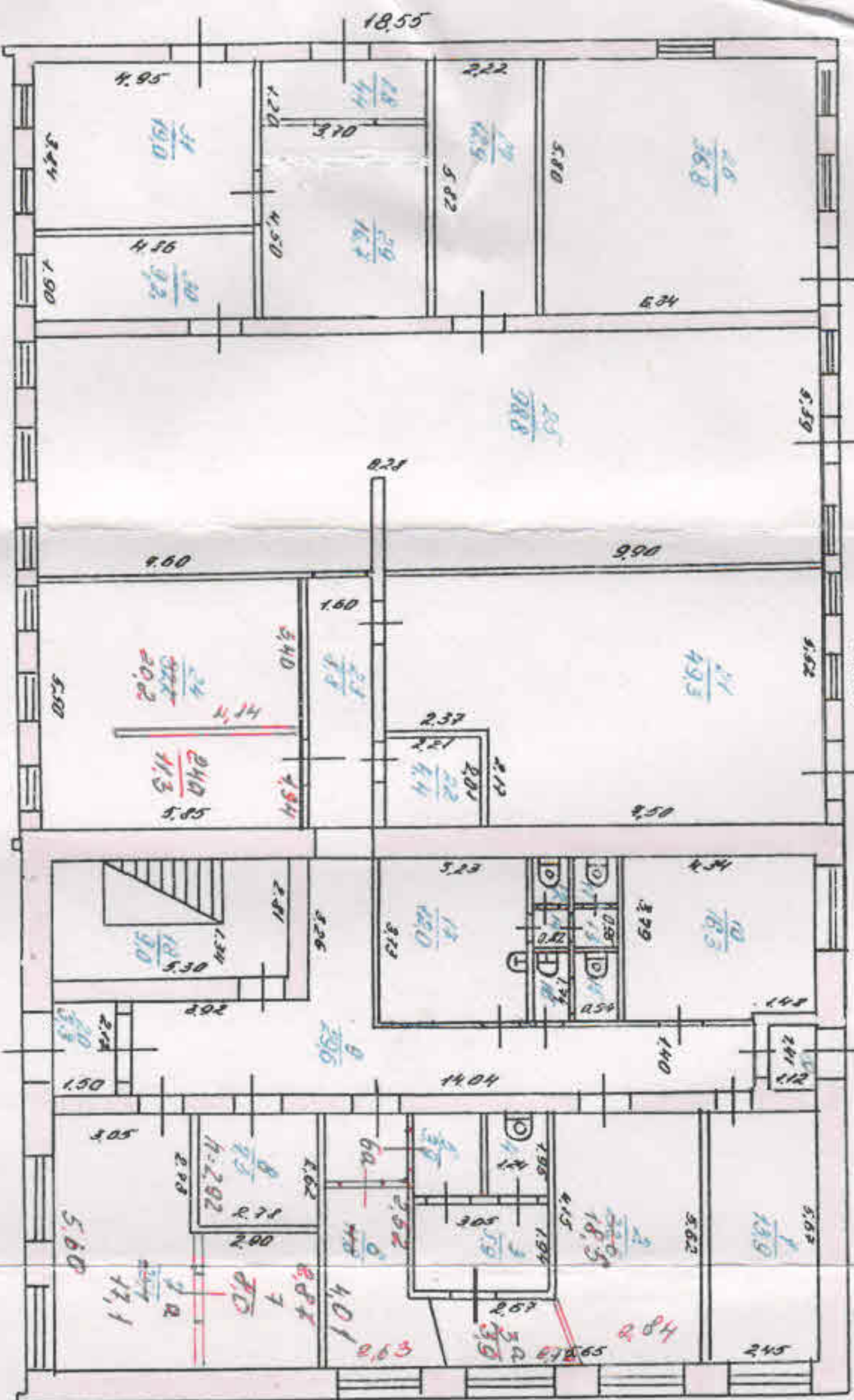
Начальник бюро.

ХИИ. Отметка о последующих обследованиях

Дата обследования	«18» 08 2003	«__» ____ 19 __ г. «__» ____ 19 __
Обследовал	Шарапов Г.В. Степанов Г.В.	
Проверил		
Начальник бюро		



# СТАХИТЕРА



КОПИЯ ВЕРНА  
ИНВЕСТИЦИЗТОР  
№ 04 19.08

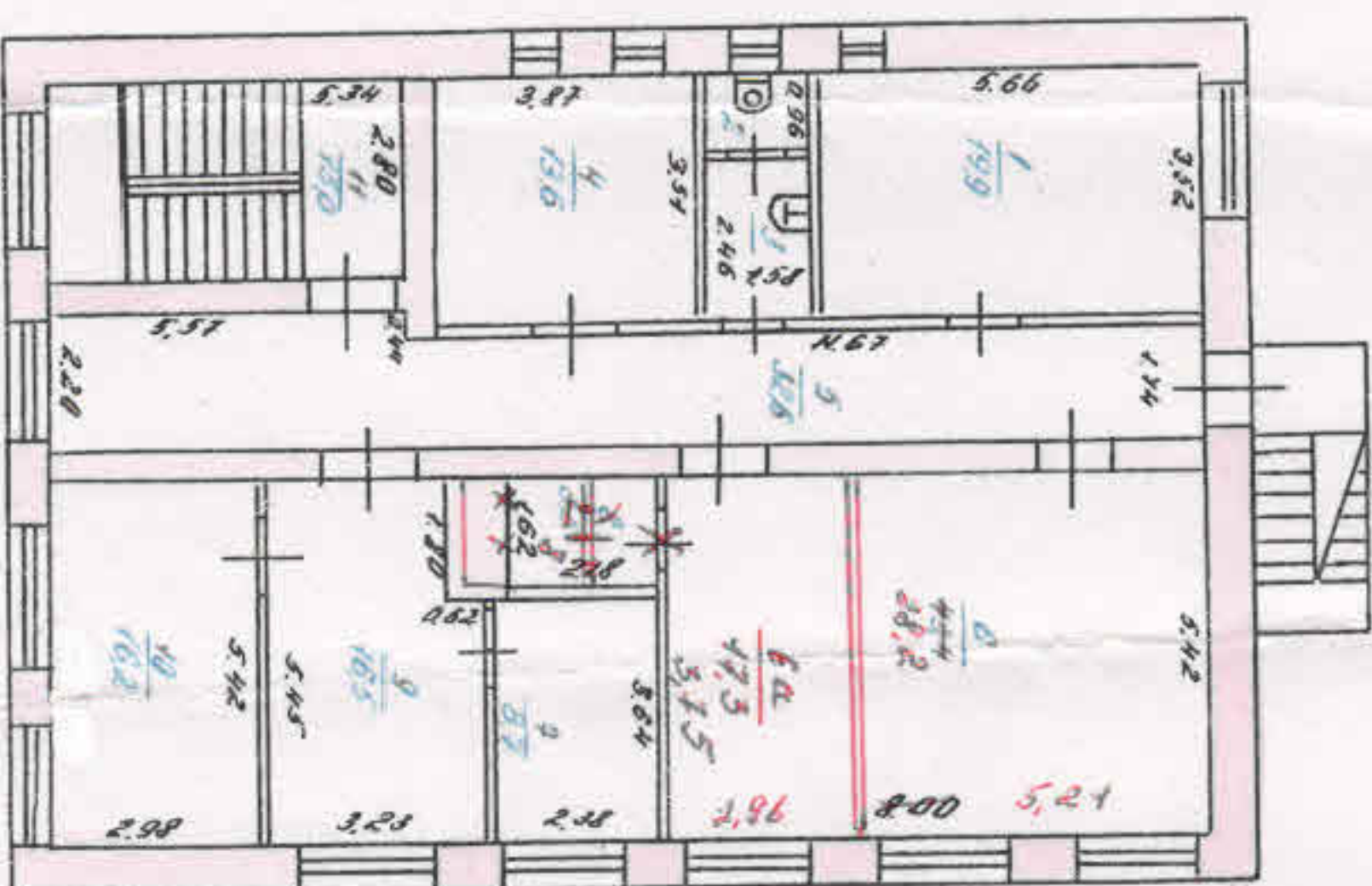
ИЖКМ	Волгореченское бюро технической инвентаризации	РФ
№ №	Поставленный план на строение литер. № <u>Сарабод</u>	Инд. №
Дата	Исполн. <u>Ф.И.О.</u>	Подпись
20.04.98	Торон Л.В. <i>Л.В. Торон</i>	
	Нач. бюро	



2

ЭТАЖ ЛИТЕРА

Л



КОПИЯ ВЕРНА  
ИНВЕНТАРИЗАТОР *Л.С.*  
"23. 04 19.08."

МЖКХ	Волгоградское бюро технической инвенторизации	РД
1	Поставлен план на строение	Име №
2	Дом № 1	М 1:200
3	Д.М.О.	Подпись
4	Д.М.О.	Подпись
5	Д.М.О.	Подпись
6	Д.М.О.	Подпись
7	Д.М.О.	Подпись
8	Д.М.О.	Подпись
9	Д.М.О.	Подпись
10	Д.М.О.	Подпись
11	Д.М.О.	Подпись
12	Д.М.О.	Подпись
13	Д.М.О.	Подпись
14	Д.М.О.	Подпись
15	Д.М.О.	Подпись
16	Д.М.О.	Подпись
17	Д.М.О.	Подпись
18	Д.М.О.	Подпись
19	Д.М.О.	Подпись
20	Д.М.О.	Подпись
21	Д.М.О.	Подпись
22	Д.М.О.	Подпись
23	Д.М.О.	Подпись
24	Д.М.О.	Подпись
25	Д.М.О.	Подпись
26	Д.М.О.	Подпись
27	Д.М.О.	Подпись
28	Д.М.О.	Подпись
29	Д.М.О.	Подпись
30	Д.М.О.	Подпись
31	Д.М.О.	Подпись
32	Д.М.О.	Подпись
33	Д.М.О.	Подпись
34	Д.М.О.	Подпись
35	Д.М.О.	Подпись
36	Д.М.О.	Подпись
37	Д.М.О.	Подпись
38	Д.М.О.	Подпись
39	Д.М.О.	Подпись
40	Д.М.О.	Подпись
41	Д.М.О.	Подпись
42	Д.М.О.	Подпись
43	Д.М.О.	Подпись
44	Д.М.О.	Подпись
45	Д.М.О.	Подпись
46	Д.М.О.	Подпись
47	Д.М.О.	Подпись
48	Д.М.О.	Подпись
49	Д.М.О.	Подпись
50	Д.М.О.	Подпись
51	Д.М.О.	Подпись
52	Д.М.О.	Подпись
53	Д.М.О.	Подпись
54	Д.М.О.	Подпись
55	Д.М.О.	Подпись
56	Д.М.О.	Подпись
57	Д.М.О.	Подпись
58	Д.М.О.	Подпись
59	Д.М.О.	Подпись
60	Д.М.О.	Подпись
61	Д.М.О.	Подпись
62	Д.М.О.	Подпись
63	Д.М.О.	Подпись
64	Д.М.О.	Подпись
65	Д.М.О.	Подпись
66	Д.М.О.	Подпись
67	Д.М.О.	Подпись
68	Д.М.О.	Подпись
69	Д.М.О.	Подпись
70	Д.М.О.	Подпись
71	Д.М.О.	Подпись
72	Д.М.О.	Подпись
73	Д.М.О.	Подпись
74	Д.М.О.	Подпись
75	Д.М.О.	Подпись
76	Д.М.О.	Подпись
77	Д.М.О.	Подпись
78	Д.М.О.	Подпись
79	Д.М.О.	Подпись
80	Д.М.О.	Подпись
81	Д.М.О.	Подпись
82	Д.М.О.	Подпись
83	Д.М.О.	Подпись
84	Д.М.О.	Подпись
85	Д.М.О.	Подпись
86	Д.М.О.	Подпись
87	Д.М.О.	Подпись
88	Д.М.О.	Подпись
89	Д.М.О.	Подпись
90	Д.М.О.	Подпись
91	Д.М.О.	Подпись
92	Д.М.О.	Подпись
93	Д.М.О.	Подпись
94	Д.М.О.	Подпись
95	Д.М.О.	Подпись
96	Д.М.О.	Подпись
97	Д.М.О.	Подпись
98	Д.М.О.	Подпись
99	Д.М.О.	Подпись
100	Д.М.О.	Подпись



# Экспликация к плану

## расположенного в городе Волгореченск по улице (п

Дата записи и литеры по плану	Этажи, начиная 1-го этажа	№ помещени (квартиры)	№ комн ат	Назначение частей помещения	Формула подсчета площади	Обще- полезная площадь	Площадь по внутренне						Вс о				
							торговые		промышл. производ. предприят.		складские						
							основная	вспомогат.	основная	вспомогат.	основная	вспомогат.					
20.04.98	1		1	Раздевальня		13,9											
A			2	кабинет		18,5											
			3	склад		2,16											
			3а	туалет		5,9											
			4	кабинет		3,9											
			5	туалет		2,4											
			6	кладовка		3,2											
			7	кабинет		11,8											
			7а	склад		25,4											
			8	кабинет		17,1											
			9	инструмент		7,5											
			10	коридор		19,6											
			11	кабинет		16,3											
			12	туалет		9,9											
			13	туалет		9,8											
			14	коридор		9,9											
			15	коридор		9,8											
			16	туалет		16											
			17	туалет		1,4											
			18	раздевальня		12,0											
			19	машинная		9,0											
			20	тамбур		3,3											
			21	тамбур		1,6											
			22	мастерская		49,3											
			23	электроустановка		4,4											
			24	коридор		8,8											
			24а	склад		10,2											
			25	раздевальня		37,2											
			26	кабинет		11,3											
			27	мастерская		98,8											
			28	готовое помещение		36,8											
			29	балкон		14,9											
			30	склад		4,4											
			31	склад		16,7											
			32	склад		9,2											
			33	склад		19,0											

Итого по 1-му этажу:

463,2  
458,2



строения

реулку)

садовая

дом №

Приложение № 1

На нежилые и жилые строения, имеющие  
встроенные нежилые помещения.

обмеру, в квадратных метрах, в том числе предназначенная под помещения

предпр. тов. д. жив.		гаражей		канцелярск. М.Д.В.		предпр. обществ. питания		школьные		жилая						прочие		Высота внутренняя
вспомогат.		основная	вспомогат.	основная	вспомогат.	основная	вспомогат.	основная	вспомогат.	основная	вспомогат.	основная	вспомогат.	основная	вспомогат.	основная	вспомогат.	
				1	13,9													
				18,5														
				22,6														
				5,9	5,9													
				3,9														
					2,4													
					3,2													
				2,0														
				14,8														
				8,0														
				25,4														4,9 м
				17,1														
				2,3														
					18,6													
				16,3														
					9,9													
					9,8													
					0,9													
					9,8													
					1,6													
					1,4													
					12,0													
					9,0													
					3,3													
					1,6													
				49,3														
					4,4													
					8,8													
				10,2	33,2													
				11,3														
				58,5														
				36,2														
					13,9													
				4,4														
				16,2														
				9,2														
				19,0														

317,6 145,6  
350,7 107,5



Дата записи и литеры по плану	Этажи, начиная с 1-го этажа	№ помещения (квартиры)	№ комнаты	Назначение частей помещения	Формула подсчета площади	Площадь по внутренн.													
						Обще- полезная площадь	торговые		промышл.- производ. предприят.		складские		предпр. бытов. обслуж.						
							основная	вспомогат.	основная	вспомогат.	основная	вспомогат.	основная						
10.04.98	2		1	кабинет		19,9													
			2	туалет		1,5													
			3	туалет		3,9													
			4	кабинет		13,6													
			5	коридор		32,6													
			6	кабинет		18,2													
			6а	кухня, ванная, туалет		43,4													
			7	кабинет		17,3													
			7	кабинет		17,3													
			8	подсобн. комн.		3,56													
			9	кабинет		16,5													
			10	кабинет		16,2													
			11	ванная		15,0													
						124,0													
				Итого по 2-му этажу		174,8													
				Всего по дому:		634,0													
						639,2													



ну обмеру в квадратных метрах, в том числе предназначенная под помещения

вспомогат.	гаражей		канцелярск. МКО		предприят. обществен. питания		школьные		жилая						прочие		Высота внутренняя
	основная	вспомогат.	основная	вспомогат.	основная	вспомогат.	основная	вспомогат.	основная	вспомогат.	основная	вспомогат.	основная	вспомогат.	основная	вспомогат.	
			19,9														
				1,5													
				3,9													
			13,6														
				34,6													
			20,2														
			45,4														
			77,3														
			2,7														
			3,5	3,6													
			16,5														
			16,2														
				15,0													
			110,4	56,6													
			111,4	53,0													
			439,4	190,6													
			471,1	164,1													